

COMUNE DI LOCARNO

GEOMETRA REVISORE
ING. LUCA ROSSETTI

PIANO DI RIPARTIZIONE P.P.P.

PARTICELLA No. 1329


SUBORDINATO ALL'ISCRIZIONE DELLA MUT. No. 28303

MUTAZIONE No. 28814

Osservazioni:

- Situazione precedente, vedi costituzione PPP, DG 13336/18.09.2012

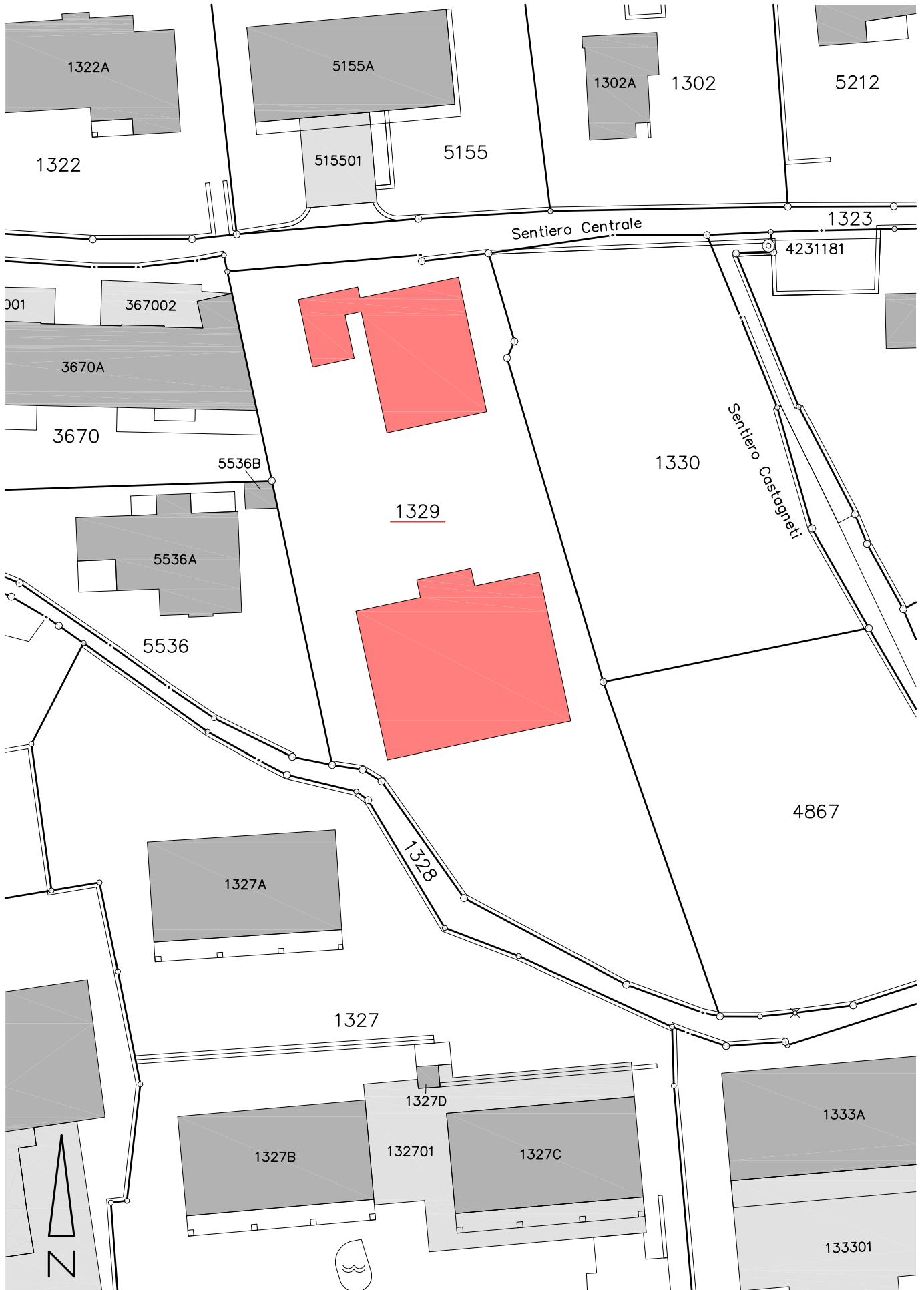
PAGINE : da 1 a 9

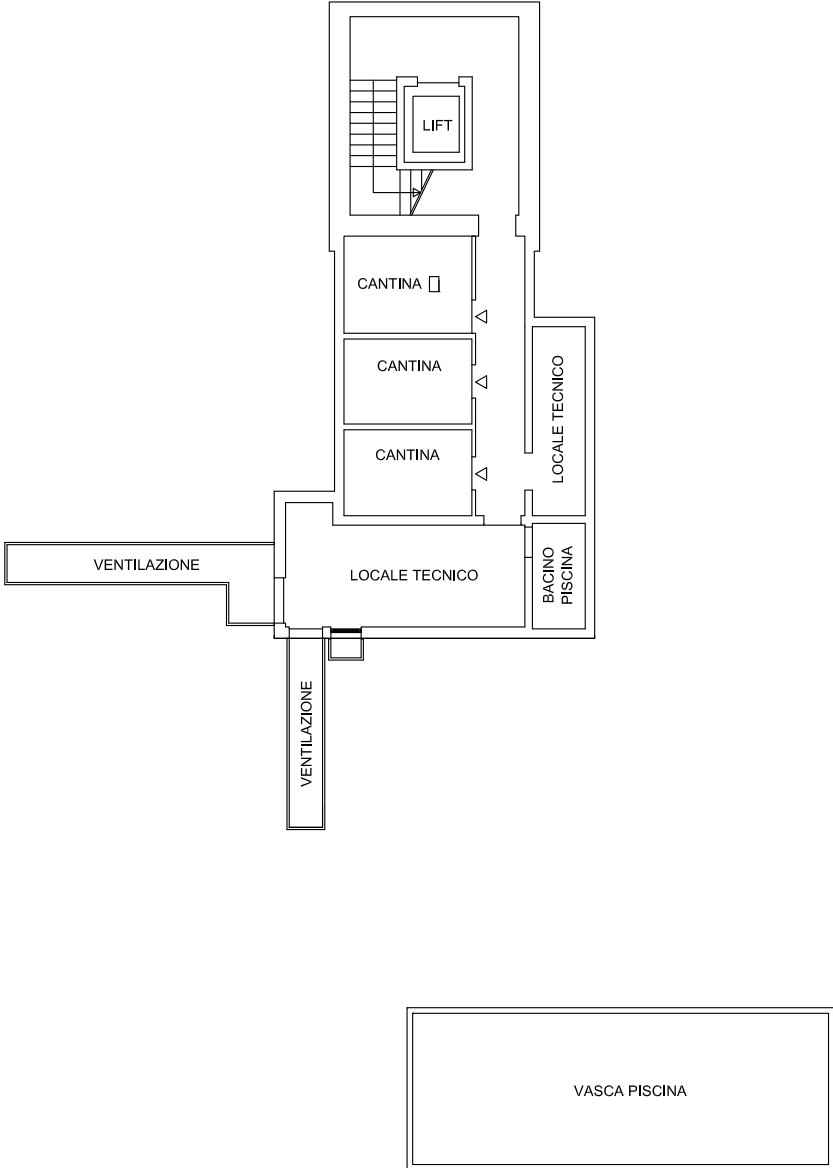
		Studio d'ingegneria Andreotti & Partners SA		Locarno Via Lavizzari 10c CH-6601 Locarno T +41 (0)91 751 37 71 F +41 (0)91 751 10 86	
CODICE DI LAVORO 1.423.2494		PIANO No. 3		DIMENSIONI 173 x 30	
				MODIFICHE	
				DA	DATA
Locarno, 3 novembre 2016					

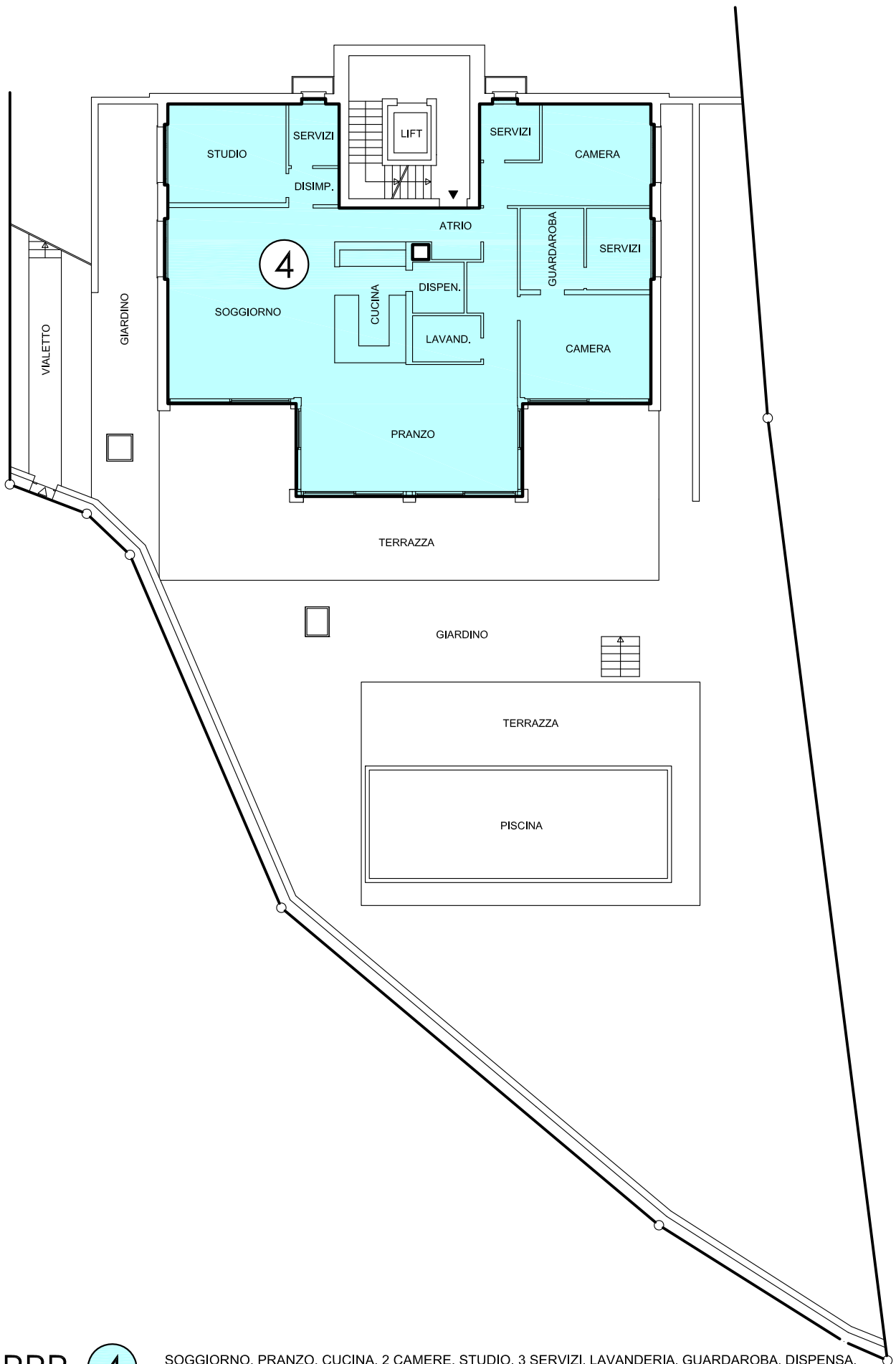
PLANIMETRIA CATASTALE

1:500

NB: SITUAZIONE DOPO L'ISCRIZIONE DELLA MUTAZIONE No. 28303







PPP

4

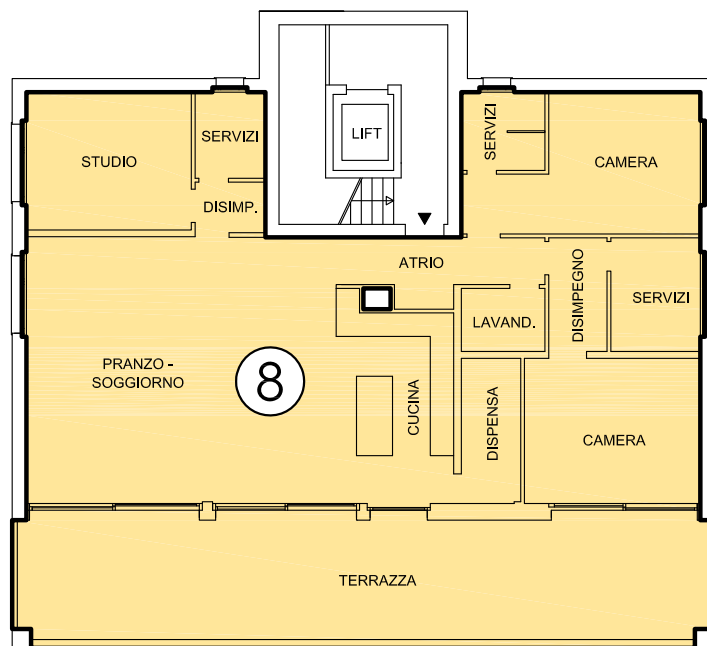
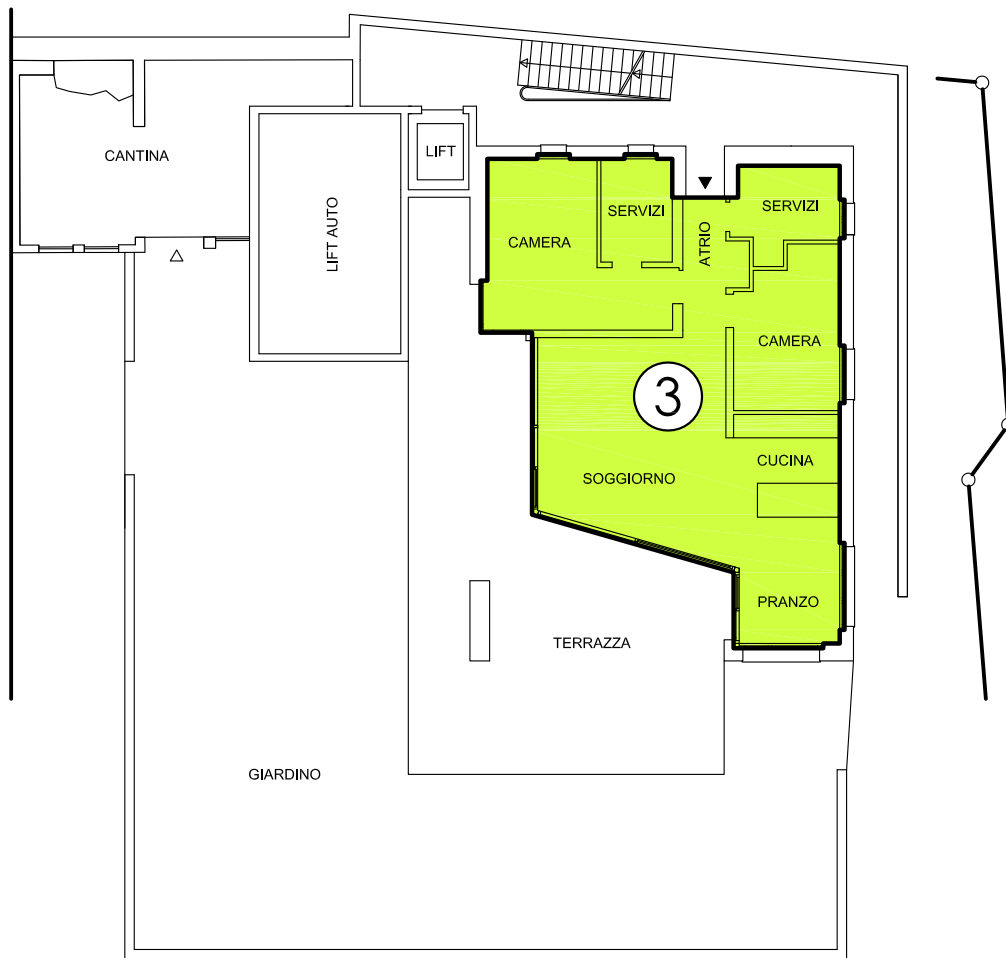
SOGGIORNO, PRANZO, CUCINA, 2 CAMERE, STUDIO, 3 SERVIZI, LAVANDERIA, GUARDAROBA, DISPENSA, DISIMPEGNO E ATRIO



PPP

6

PRANZO - SOGGIORNO, CUCINA, 2 CAMERE, STUDIO, 3 SERVIZI, LAVANDERIA, DISPENSA, 2 DISIMPEGNI, ATRIO E TERRAZZA



PPP **3** SOGGIORNO, PRANZO, CUCINA, 2 CAMERE, 2 SERVIZI E ATRIO

PPP **8** PRANZO - SOGGIORNO, CUCINA, 2 CAMERE, STUDIO, 3 SERVIZI, LAVANDERIA, DISPENSA, 2 DISIMPEGNI, ATRIO E TERRAZZA

